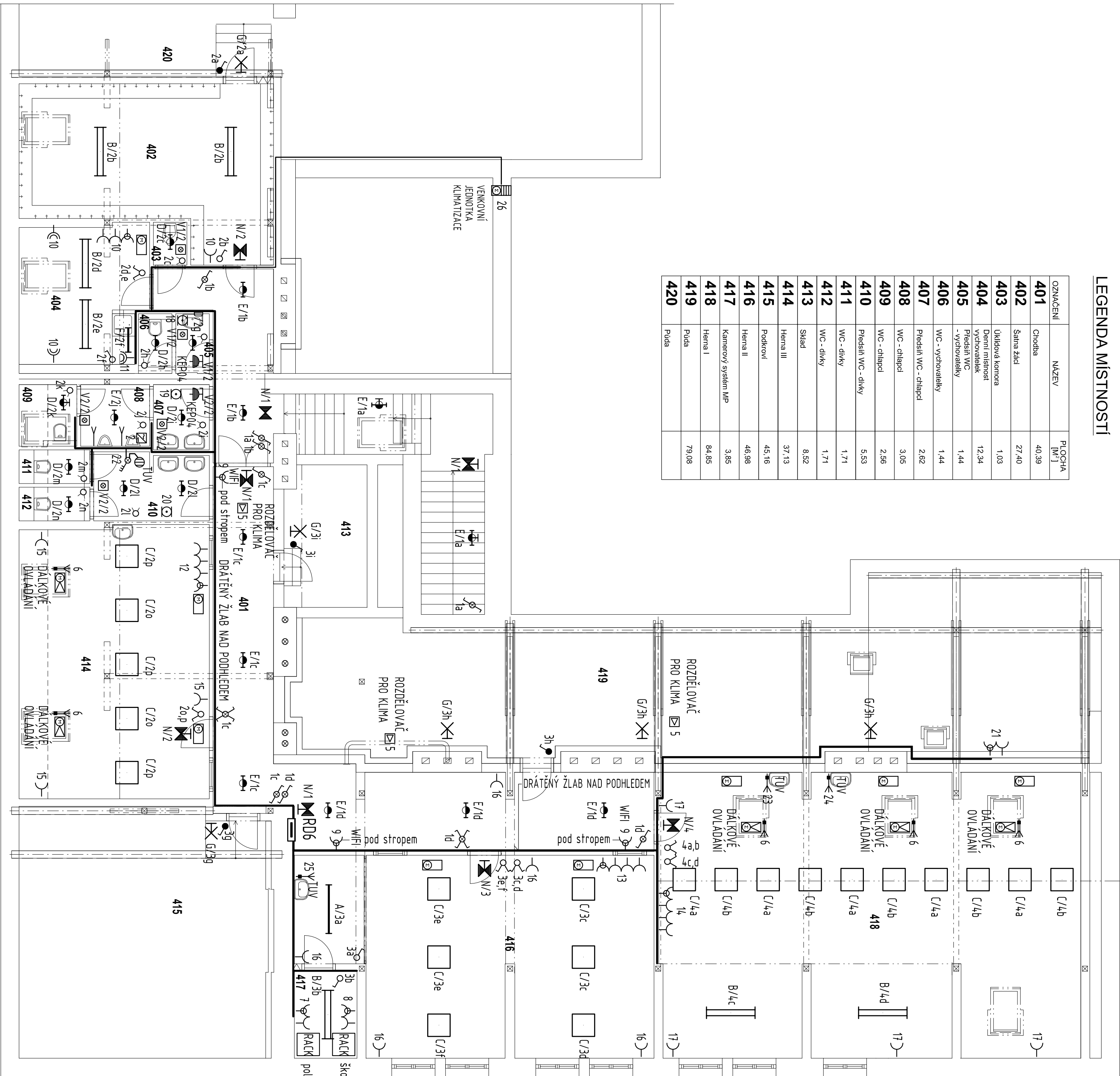


LEGENDA MÍSTNOSTI

označení	název	plocha [m ²]
401	Chodba	40,39
402	Šatna žadl	27,40
403	Úklidová komora	1,03
404	Denní místnost výchovatelk	12,34
405	Předškol WC - výchovatelky	1,44
406	WC - výchovatelky	1,44
407	Předškol WC - chlapci	2,62
408	WC - chlapci	3,05
409	WC - chlapci	2,56
410	Předškol WC - dívky	5,53
411	WC - dívky	1,71
412	WC - dívky	1,71
413	Sklad	8,52
414	Herna III	37,13
415	Podkrovní	45,16
416	Herna II	46,98
417	Kamenný systém MP	3,65
418	Herna I	84,65
419	Přída	79,08
420	Přída	



ROZVODY KABELY ČYKY VE STAVEBNÍCH KONSTRUKCIÁCH, SOK PRÍKLADOCH, NAD PODHLIEDEM, V ODDŮVODNĚNÝCH PRÍPADOCH VE VKLADACÍCH PVC LÍSTOCH, S PRÍSLUŠENÝM ZAPISOVANÝM IP20,40,44 MEZÍ JEDNOTLIVÝM POŽIADANÍM ÚSEKY MUSÍ BYŤ PROVEDENÝ PROTIPOŽIARŇ ÚPRAVY PODLE POŽIADAVÚ PBBS CERTIFIKOVANÝ SYSTÉMOM NAPP, HLT, INTULIMEK ATP.

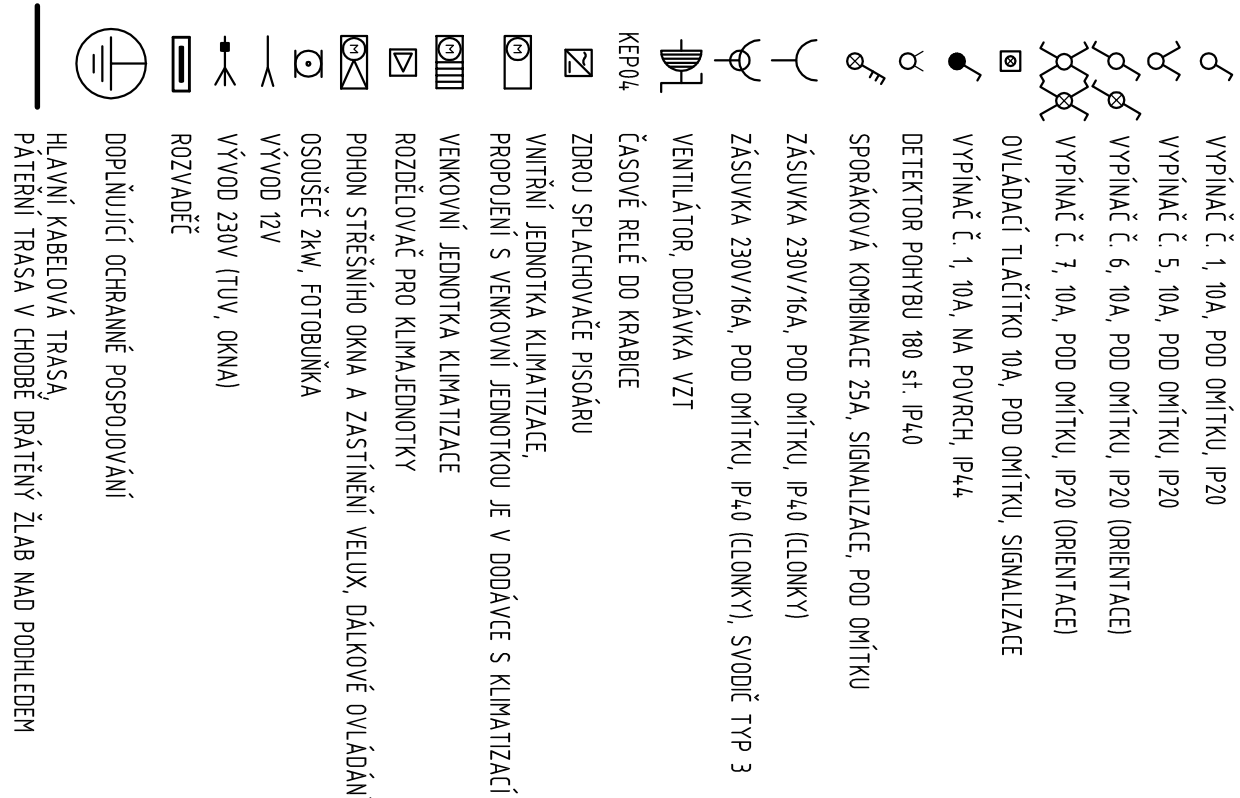
SVÍTIDLA PRISAZENÁ NA PODHLEU POPŘ. NA STĚNÁCH EVENT. ZÁVĚŠENÁ
OVLÁDACÍ PŘIKRY OSAZENÉ VE VÝŠCE 1,1 m SPODNÍ HRANOU
OVLÁDACÍ PŘIKRY OSAZENÉ VE VÝŠCE 0,6 m SPODNÍ HRANOU (EVENT. INTERIEU)
ZÁŠUVKY OSAZENÉ VE VÝŠCE 0,6 m SPODNÍ HRANOU (EVENT. INTERIEU)

(UMÝVACÍ PROSTOR PODLE ČSN 33 2130 ed. 2.)

VENTILÁTORY OVLÁDÁNY PŘES ČASOVÉ RELE V KRABICI (NAPŘ. KEP04)

UMÍSTĚNÍ VŠECH ZAŘÍZENÍ ELEKTRO KOORDINOVAT V PŘEDSTIHU S OSTATNÍMI PROFESEMI V OBJEKTU MUSÍ BÝT PROVEDENO HLAVNÍ POSPOJOVÁNÍ !

N/	SV NOUZOUE LED 3x 1 HOD. PIKTOGRAM
G/	SV ZÁR. ZÁVĚR. 1P55 PŘÍSLAŽNÉ KART. JOS, EL. PŘ.
F/	SV LED. 18W, 1600lm, IP20, PŘÍSLAŽNÉ
E/	SV LED. 28W, 2900lm, IP20, PŘÍSLAŽNÉ
D/	SV LED. 18W, 1400lm, IP20, PŘÍSLAŽNÉ
C/	SV LED. 58W, 6000lm, IP20, PŘÍSLAŽNÉ POPR. ZÁVĚSNÉ
B/	SV LED. 58W, 5500lm, IP20, PŘÍSLAŽNÉ POPR. ZÁVĚSNÉ
A/	SV LED. 38W, 4000lm, IP20, PŘÍSLAŽNÉ POPR. ZÁVĚSNÉ
VŠE	cca 3500K



ROZVODNÁ ŠOUSTAVA: 3NPE stř. 50Hz, 400V/230V / TN-C-S
OCHRANA PŘED ÚRAZEM ELEKTRICKÝM PROUDEM PODLE ČSN 33 2000-4-41 ed. 2

ZÁKLADNÍ: IZOLACI, PŘEPÁZKAMI, KRYTÝ, ZABRANĚNÝ
PŘI PŮRŠE: AUTOMATICKÝM ODPOJENÍM OD ZDROJE
DOPLNKOVÁ: POSPOJOVÁNÍM, PROUDOVÝM CHRÁNICEM

VÝTISK Č.: 1 2 3 4 5 6 7 8 9 10 11 12													REVIZE: A B C D E F				
ZODP. PROJEKTANT: PROFES. <i>KOPPEL</i>													KONTROLOVAL: <i>OK</i>				
KABEL: MALÝ													KABEL: MALÝ, IČO: 40363911 Ing. arch. Ant. Otěška				
MÍSTO: ZŠ KOMENSKÉHO, KOMENSKÉHO NÁMĚSTÍ Č.P. 440													KRAJ: ZLINSKÝ				
STAVEBNÍK: MĚSTO KRONŠTĚŽ																	
VELEKÉ NÁMĚSTÍ 115, 767 01 KROMĚŘÍŽ																	
AKCE: REKONSTRUKCE ŠKOLNÍ DRUŽINY ZŠ KOMENSKÉHO, KOMENSKÉHO NÁMĚSTÍ 440																	
D.1.4 - TECHNICKÁ PŘÍSTŘEDÍ STAVEB 01.3 - ELEKTROINSTALACE																	
OBSAH:																	
SLINOPROUDÉ ROZVODY																	
ZPRACOVATEL ČÁSTI: A.M.O. projekt s.r.o. SOUKOLOVSKÁ 1154 765 02 ZLÍN-MALENOVICE																	
Tel.: +420 577 158 803, +420 777 697 699 email: amoprojekt@seznam.cz																	
DATUM				02/2016													
FORMÁT				6 A4													
STUPEŇ				RPD													
MĚŘÍTKO				1 : 75													
ČÁST				ČVYKRESU													
D				01.3-03													